

## 영어 + 언트리프러너 (기업가 정신) 스터디 투어

안녕하세요.

2018년 NSE 영어 + 언트리프러너 스터디 투어에 대해 소개하고자 합니다.

목적: 이 새로운 프로그램은 유학생들의 취업 준비, 자신감 있는 리더십, 글로벌 팀 플레이어를 위해 형성된 트레이닝입니다.



참가인원: 15명

기간: 4주 트레이닝

오전 프로그램: '잡스킬' 영어

- 일반 영어 & 잡스킬을 위한 특수 용어
- 2020년 취업을 위한 자신감과 스킬들을 배울 수 있는 능동학습
- 아침 2시간 / 한주에 5번

오후 프로그램: 프로젝트 & 네트워킹

- 3-5시간동안 이루어지는 워크숍
- 브리즈번 그리피스 대학교 (Griffith University) 에서 제공하는 아카데미 워크숍
- 한주에 2번

**또한**

NSE 영어 학교에서 지도하는 프랙티컬 프로젝트 - 기업가 정신, 이노베이션, 리더십 등 전문 교육자들과 함께 하는 트레이닝. 아카데미 워크숍에서 배운 것들을 실습할 수 있는 시간.

- 한주에 2번

**또한**

브리즈번에 있는 언트리프러너 허브 (hub) 들을 방문 하면서 로컬 학생들, 리더들과 네트워킹 할수 있는 기회.

- 한주에 1번

NSE 스터디 투어에 관심이나 질문 있으시면 언제든지 연락주세요.

# NSE

New-Horizons School of English

## New-Horizons School of English

연락처

NSE 디렉터: Amanda Beal Barut (아멘다)

주소: 40 Woodlands Drive, Thornlands QLD 4164

이메일: [abealbarut@ntc.edu.au](mailto:abealbarut@ntc.edu.au)

전화: +617 3206 4177 ext.108

팩스: +617 3206 0081

## Working with



[Griffith University](#) - Griffith University provides the tuition and curriculum for the academic component of the course. Running over 4 weeks providing content and a sessional lecturer for two x 2 hour Entrepreneurship workshops per week. Griffith College is available to host NSE Entrepreneurship students on tours of Brisbane and the Gold Coast Campuses.

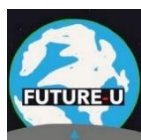


[GEN\[in\]](#) gen[in] is an online innovation challenge that you can participate in no matter what time of day, or where you are in Queensland. In the gen[in] challenge, we will nurture you through a series of online activities that will not only help create an idea but also build entrepreneurial skills and a network beyond your course duration.

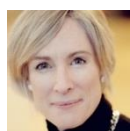


**Redland**  
CITY COUNCIL

[Redland City Council](#) - Council are working on an Action plan to position Redlands as an education and innovation Hub. NSE is part of a consortium of local education providers in consultation with Council on the creation of an innovation and entrepreneurship ecosystem for the Redlands. The Redlands Chamber of Commerce are open to hosting NSE students in their regular breakfast series of events to provide feedback on student pitch presentations.



[Future -U](#) A future-looking, skills-based face to face and online community. “If we were looking down at the Earth right now we would see a planet undergoing massive transition in **technology, work, and society**. Many are aware of the problems we face as 30-60% of jobs are lost to automation by 2035, but not putting the pieces together in a way that allows us to plan for this 'post-work' future. How to respond? With a community”



[Amanda Beal Barut](#) Amanda is a university lecturer with first-hand experience of the benefits of active learning. Prior to joining NSE, Amanda created entrepreneurship study tours for international students in the Netherlands, a country with a well- established innovation and entrepreneurship sector.